

大杉会館

建築概要

施工主：恵那農林事務所

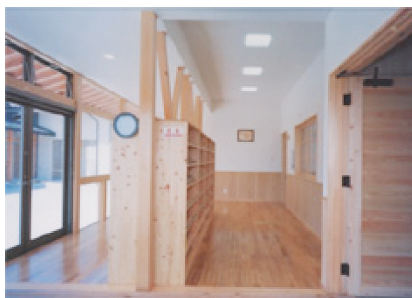
構造：鉄骨コンクリート・木造1F

敷地面積： 延床面積：660㎡

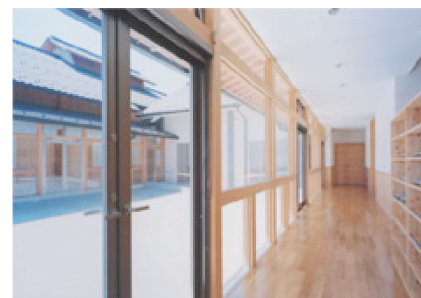
Photo



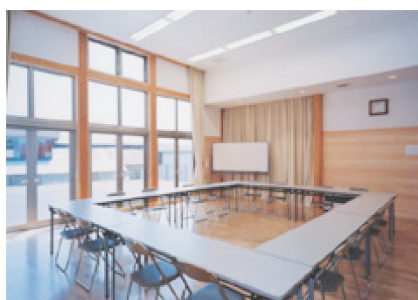
外観



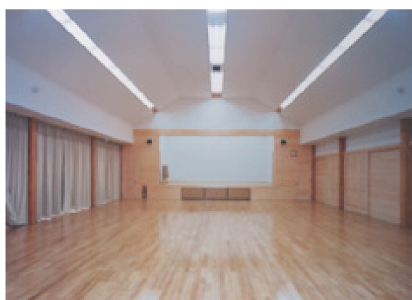
下駄箱



廊下



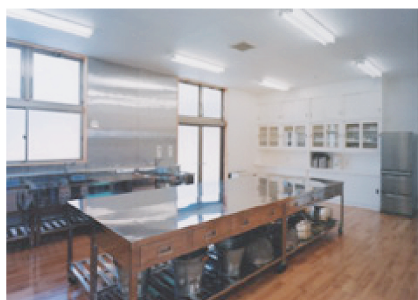
会議室



ホール



和室



厨房

Coment by AK -Sekkei

中津川市加子母の名物、「大杉」のそばに建つ、地区会館です。地区の皆様とワークショップを開催しながら計画を練りました。地区活動の盛んなこの場所にふさわしい施設内容となっています。地場産業の木材を利用しましたが、やはり日本の風土には木材が最適です。