

F 邸

建築概要

施工主：F様

構造：木造2F建て

敷地面積： 延床面積：126㎡

Photo



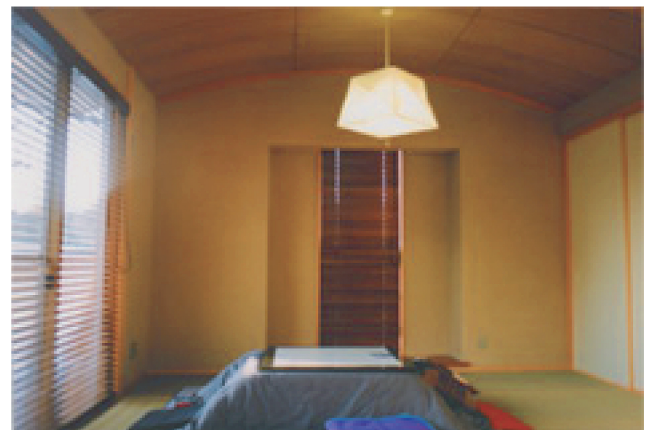
外観



玄関



リビング



居間

Coment by AK -Sekkei

小高い丘の上の狭い敷地に建つ住宅です。南側道路が敷地より上にあるため、居間、食堂などの生活空間を2Fに設け、明るく眺望のよい住まいとなっています。