

## あさひヶ丘接骨院

### 建築概要

施工主：あさひヶ丘接骨院

構造：鉄骨造2F

敷地面積： 延床面積：243㎡

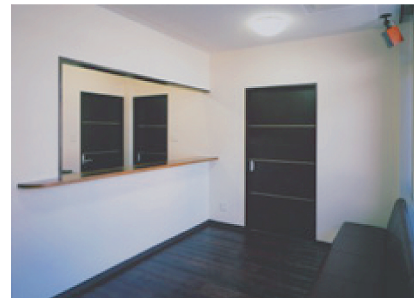
Photo



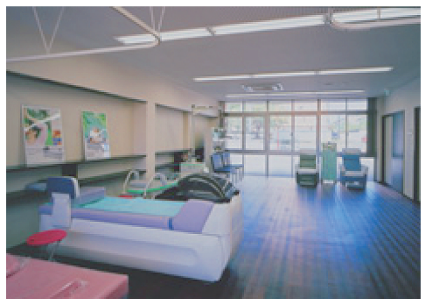
外観西南面



外観東南面



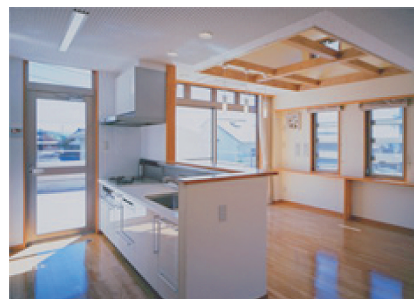
受付



診察室



LDK



ダイニング・キッチン



主寝室



子供室

## あさひヶ丘接骨院

### 建築概要

施工主：あさひヶ丘接骨院

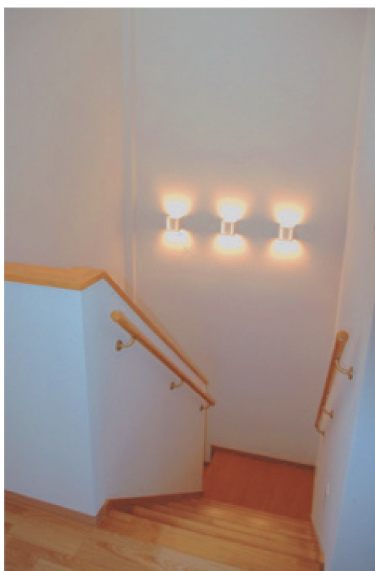
構造：鉄骨造2F

敷地面積：延床面積：243㎡

Photo



玄関



階段



洗面所



浴室



トイレ



スタッフルーム

Coment by AK -Sekkei

接骨院併用住宅です。シンプルな形の中に住みやすさを盛り込みました。駐車場と接骨院の建物だけで敷地に余裕がないため、2Fに子供達が遊べるテラスを作り居間に連絡して、広々と見せています。すべてバリアフリーにしてあります。