

U 邸

建築概要

施工主：U 様

構造：

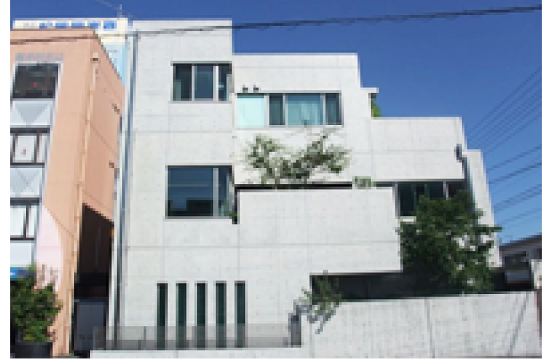
敷地面積：

延床面積：400㎡

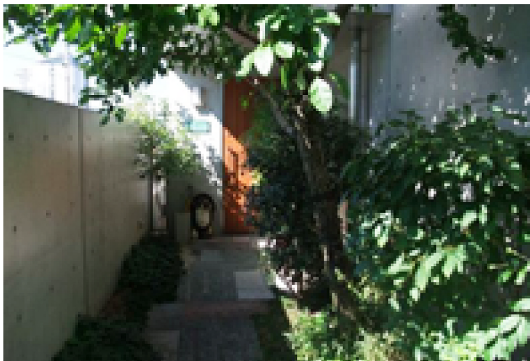
Photo



外 観



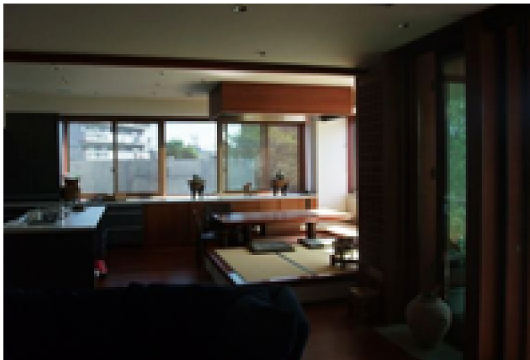
外 観



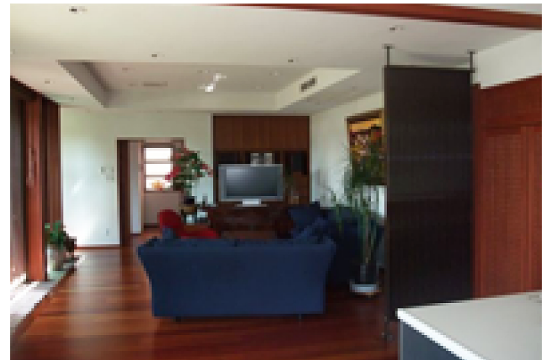
玄 関



玄 関



キッチン



居 間

Coment by AK -Sekkei

打放しコンクリートに魅せられた施主の希望によりコンクリートの素材の美しさを表現しました。内部もコンクリート、ガラス、木材など素材をどのように表現するかを課題として取り組みました。素材を活かすには光も重要な要素になっています。